

Gran Galà della Poesia a Lerici: assegnato il Gran Premio alla Carriera



By Redazione

28 FEBBRAIO 2026 Adriana Beverini, Eugenio Montale, Giovanni Ronzoni, Gran Galà della poesia, Hotel Shelley e delle Palme, Lerici, Marisa Vigo, Rotaract Club Sarzana Lerici, Sandro Tore, Spezia Mirror Evolution, Un mondo a parte



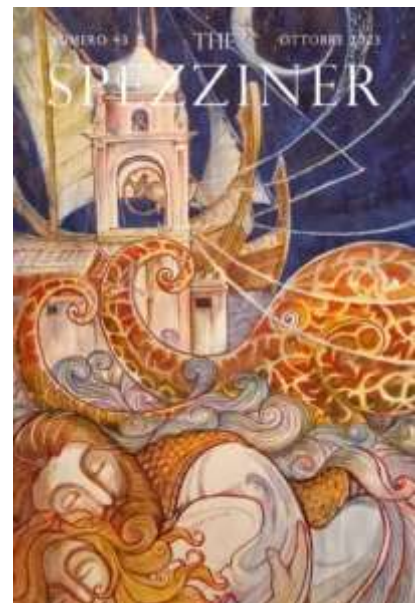
Premiazione Adriana Beverini

All'Albergo Shelley e delle Palme riconoscimenti agli autori invitati e letture sceniche nel segno della collaborazione tra poesia e teatro.

Consegnato il Premio alla Carriera ad Adriana Beverini

Si è svolto ieri sera, presso l'Albergo Shelley e delle Palme di Lerici, il **Gran Galà della Poesia** organizzato da Spezia Mirror Evolution in partnership con **The Spezziner, Un Mondo a Parte** e **The Rotaract Club Sarzana Lerici**. L'iniziativa, dedicata alla valorizzazione della scrittura poetica contemporanea e alla memoria di Eugenio Montale nel 130° anniversario della nascita, ha visto una qualificata e numerosa compagine di poeti e poetesse giunti appositamente da molte parti d'Italia.

A condurre la Direttrice artistica **Marisa Vigo**, la presidente dell'Associazione Spezia Mirror Evolution **Erika Pisacco**, e **Giuseppe Rudisi** Direttore di Spezia Mirror.



The Spezziner

Ospite d'onore della serata è stata la professoressa **Adriana Beverini**, alla quale è stato conferito il **Gran Premio alla Carriera** per il suo contributo pluriennale nel campo culturale con un percorso che intreccia insegnamento, giornalismo, ricerca storica, poesia e impegno civile.

Ha riscosso molto interesse l'esposizione delle copertine di The Spezziner allestita da **Mauro Baraldi**, la più apprezzata di esse ovvero "il polpo campanaro di Tellaro", realizzata dall'artista **Giovanni Medusei**, è stata aggiudicata ad uno dei poeti mediante sorteggio.



Sandro Tore e Giovanna Lattanzio



Premiazione Giovanni Ronzoni



Premiazione Cinzia Landini

Il format della serata

Il Galà ha mantenuto la formula già inaugurata a Gennaio per il Galà del teatro ([leggi qui](#)): nessuna competizione tra gli autori invitati, ma un riconoscimento condiviso alla carriera e al percorso artistico di ciascuno di essi. Le motivazioni dei premi sono state redatte e consegnate personalmente dalla direttrice artistica dell'evento Prof.ssa Marisa Vigo a ciascuno dei poeti della serata.

Elemento distintivo della kermesse poetica lericina è stata l'alternanza tra la presenza degli autori e l'interpretazione scenica dei loro componimenti. Le poesie selezionate sono state lette e interpretate dall'attore **Sandro Tore** e da **Erika Pisacco**, creando un dialogo diretto tra scrittura e voce. Lo stesso Tore riprendendo una parte di un suo spettacolo andato in scena la scorsa estate, anch'esso dedicato a Eugenio Montale, ha scelto e recitato alcune liriche del Premio Nobel esaltando lo spessore poetico del Gran Galà.

Elenco dei premiati

Andrea Casoli – Dolore

Barbara Trivelli – Attese

Mara Mattavelli – Nata d'aprile

Pinuccia Mazzola – Le ali

Rosanna Carletti – Credere in una rinascita
Cinzia Landini – Tramonto
Giovanna Lattanzio – Mare
Oriente Buratti con Monica Michelotti
illustratrice – Mi sembra di sentire
Daniela Feltrinelli – Dolce umida notte estiva
Francesco Fedele – La maggior parte delle
probabilità
Giovanni Ronzoni – Eletta
Christian Palladino – Lei a Lerici
Roberto Casati – Si confondono gli abbracci
Gino Cabano – Na seada con Mobi Diche
Paolo Zanelli – Guardando il mare
Stefano Rossi – Dedicà
Uberto Scardino – Brunetto Latini: il maestro di Dante



Premiazione Daniela Feltrinelli



Premiaz. Gino Cabano



Premiaz. Christian Palladino



Premiaz. Oriente Buratti e Monica Michelotti

Clima e partecipazione

La serata si è caratterizzata per una dimensione conviviale che ha favorito lo scambio tra autori, interpreti e pubblico. L'assenza di graduatorie o classifiche ha contribuito a creare un contesto collaborativo, in cui i momenti formali della consegna dei riconoscimenti si sono alternati a occasioni di confronto diretto.



Premiazione Pinuccia Mazzola

L'evento rientra nel percorso culturale promosso da Spezia Mirror Evolution, che in collaborazione con altre associazioni, in questo caso con Un Mondo a Parte di **Paola Settimini** punta a costruire occasioni di incontro tra linguaggi artistici e comunità territoriale.

(Riproduzione Riservata)

Leggi anche del [Gran Galà del Teatro](#) e del [Gran Galà della Poesia](#)

